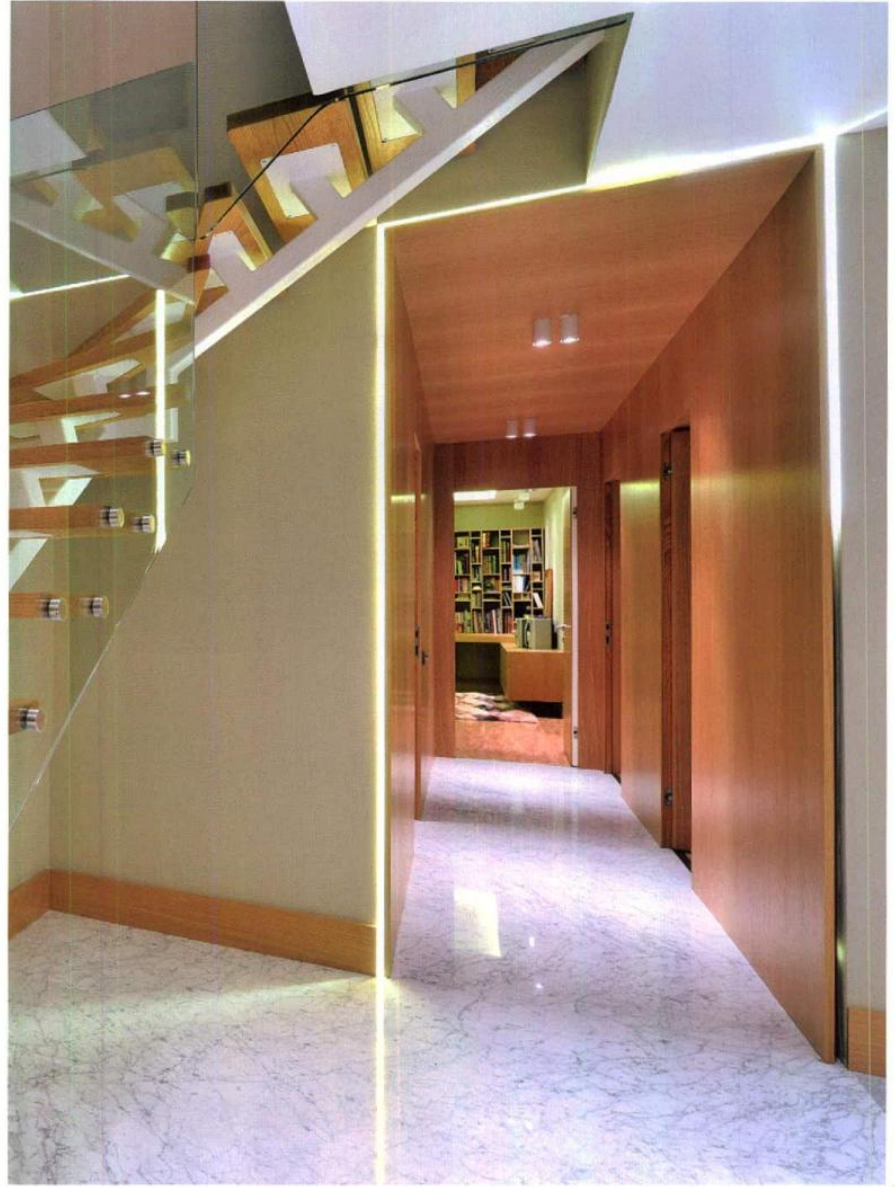




art'i mekan / Mart - Nisan 2013 / *38

Dekorasyon Ev



İç Mimar Esat Fişek

Fotoğraflar : Cumhuriyet Aygün

MASKÜLEN BİR DURUŞ

Mütevazı fakat kendini net bir şekilde anlatabilen bir tasarım anlayışını benimseyen iç mimar Esat Fişek, işe ilk olarak betonarme merdiveni yıkıp yerine karakter sahibi bir merdiven tasarımıyla başlayıp alt kat mekan kurgusunu tamamen değişmesini sağlamış. Bu hareket mutfağın genişleyerek saydam bir hal almasını sağlarken, giriş alanının hacminin de görsel olarak büyümesine katkı sağlamış. Kullanılan sürgülü cam bölme sistemi ve merdivende yer alan cam korkuluk Mustafa Kalay Atölyesi tarafından imal edilmiş. İç mimarın mekan kurgusunda tek müdahale etmediği alanlar ıslak hacimler olurken kimi ıslak hacimlerde yüzey kaplamaları, Altay Yapı'dan alınan seramiklerle kaplanmış. Merdiveni daha kırılğan görünümlü tasarlayarak, iki kat arası bağlantıyı daha da kuvvetlendirilmesi amaçlanan merdiven konstrüksiyonu, iç mimarın birlikte oldukça lezzetli merdivenler imal ettiği Mehmet Şen ile çözülmüş.



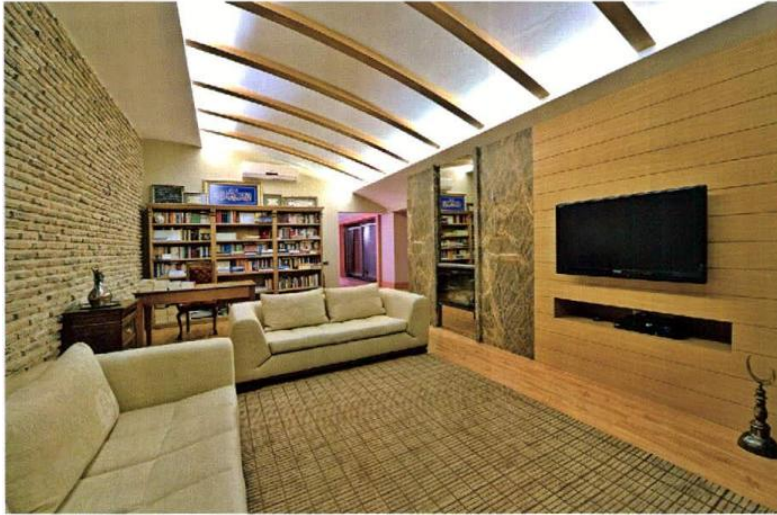
Sade, net ve maskülen bir tasarım kurgusuyla oluşturulmuş salonda mekanı tamamen ortadan bölen bir şömine ile karşılaşıyoruz. Çift taraflı arabescato mermer ile kaplanan şömine Teknik Şömine' den temin edilmiş. Aynı dokunun masa yüzeyinde de tekrar ettiği mekanda bir duvar tamamen ayna ile kaplanarak salona ayrı bir hava katılmış. Bu soğuk yüzeylere sıcaklık hissi duvar ve tavanda devam eden meşe panellemeler ile verilmiş. Sandalye ve L kanape işçiliklerini oldukça beğendiği Birim Mobilya'dan, meşe lamine parkeler ise Altay Yapı'dan temin edilirken evin tüm mobilya imatları ise Deko Mobilya ile çözülmüş.



dekorasyon ev

art'i mekan / Mart - Nisan 2013 / *38





Banyosu ile beraber bir ebeveyn yatak odası bulunan üst katta, kış bahçeli bir aile odası ve günlük kullanım için bir açık mutfak bulunuyor. Bu katta da, teras duvar yıkılarak ve cam geçişler kullanılarak hol algısı mümkün olduğu kadar aza indirgenmiş.



dekorasyon ev

art'i mekan / Mart - Nisan 2013 / *38



Alt katta genel olarak, evin gençlerine ait iki oda, geniş bir mutfak, salon, iki banyo, kiler ve çamaşırılık hacmi bulunan evde, giriş zeminini kaplayan ve birçok yerde devam eden arabescato mermer dokusu ve Altay Yapı, Alno mutfak ile çözülen mat beyaz cam mutfak, girişi dahi vakit geçirmek isteyeceğiniz özgün bir yer haline getiriyor.