



## TASARIM

Design Turkey 2010 Endüstriyel Tasarım Ödülleri sahiplerini buldu. Bir yarışmadan çok "iyi tasarım" odaklı bir ödül sistemi olan Design Turkey, nitelikli tasarımları teşvik ederken, Türk endüstrisinin stratejilerine yön vermeyi ve toplumda tasarım farkındalığını yükseltmeyi hedefliyor.

## "İyi" ve iyinin iyisi; "Üstün" tasarımlar

Semra Çelebi



İlki 2008 yılında yapılan ve Türkiye'deki tasarım dünyasında farklı bir hava estiren Design Turkey Endüstriyel Tasarım Ödülleri, bu yıl da "iyi" ve "üstün" tasarımları ödüllendirerek nitelikli tasarımları farketmemizi sağladı. Dünyaca ünlü uzmanlar tarafından oluşan 30 kişilik jüri, ön elemeyi geçen başvurular arasından toplam 222 ürünü sektörel bazda değerlendirecek, *iyi tasarım ödülü* ve *üstün tasarım ödülü* olmak üzere 2 kategoride derecelendirdi. Buna ek olarak gelecekte endüstriye yön gösterecek, yaratıcı fikirleri desteklemek amacıyla üretim için programa alınmamış, 8 kavramsal tasarım projesi de *kavramsal tasarım ödülleri* kategorisinde değerlendirildi. Toplam 13 sektörde 47 ürün "iyi tasarım ödülüne", 19 ürün "üstün tasarım ödülüne" değer bulunurken, bu yılki teması *insani tasarım* olarak belirlenen kavramsal projeler arasından da 3 proje kavramsal tasarım ödülüne layık görüldü.

### Cube Masaüstü Tabak Seti

**Marka:** illo  
**Marka Sahibi:** Demirden Design  
**Üretici:** Demirden Design  
**Tasarımcı:** Sema Obuz

Cube, iki farklı derinliğe sahip 12 tabağın ve 1 kapağın üst üste yerleştirilmesi ile kayalık yüzey dokulu doğadan alıntı yapan, heykel obje duruşuna sahip tabak seti. Masa üstü setlere, yeni bir yorum ve kullanımda pratiklik getiriyor.

### Tearend Çay Bardağı, Çay Tabacağı ve Çay Kaşığı

**Marka:** Hisar  
**Marka Sahibi:** Hisar Çatal Kaşık ve Paslanmaz Madeni Eşya San. ve Tic. A.Ş.  
**Üretici:** Hisar Çatal Kaşık ve Paslanmaz Madeni Eşya San. ve Tic. A.Ş.  
**Tasarımcı:** Can Yalman

Çelik sanayinin öncü tasarımı üreten ev eşya markalarından Hisar, müşterilerine sunabilecek, günümüzün çizgilerini yansıtan yeni bir çay seti tasarımı öngörüyor. Mutfak mobilyaları ve ankastre beyaz eşya sektörlerinin geldiği tasarım anlayışı ve Türk kültürünün en değerli keyif, sohbet ve zaman geçirme yöntemlerinden çay servisinin birleşmesinden doğan bir tasarım hedeflenmiş.



Tasarım Ödülleri

### Deer Mobilya

**Marka:** 888 design  
**Marka Sahibi:** 888 design  
**Üretici:** 888 design  
**Tasarımcı:** Mehmet Zeki Gürkan

Tasarımcı, mobilya tasarımlarının yıllar yılı klasik, rustik ve modern tarzlar arasında kısır döngü içinde tekrar etmesinden insanları bu tekdüzelikten kurtarmak adına muzip arayışlar sonucu bu ürünü tasarlamış. Tasarımların alt benliklerinde yatan ana esin kaynağının aslında doğanın ta kendisi olduğuna açık ve net bir gönderme yapan bu ürün obje-mobilya sentezinin güzel bir örneği. Portmanto, dresuar ve gazetelik olarak düşünülmüş geyik şeklindeki 'Deer', kullanıcının hayatına dinamizm katıyor.

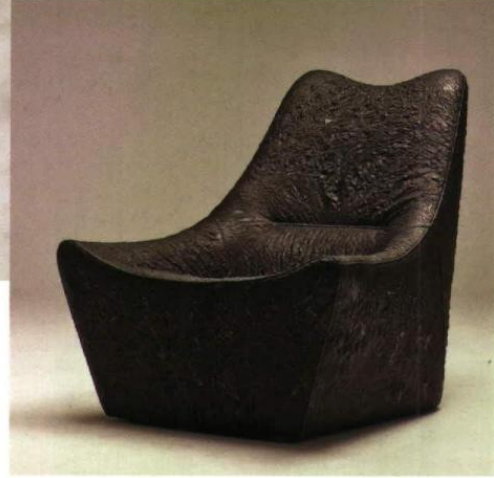




Dış Ticaret Müsteşarlığı (DTM), Türkiye İhracatçılar Meclisi (TİM) ve Endüstriyel Tasarımcılar Meslek Kuruluşu (ETMK) işbirliğiyle düzenlenen ve bir yarışmadan çok "tasarım değerlendirme sistemi" olarak kabul edilen Design Turkey 2010'a firmalar 311 tasarımla katıldı. Bunlardan 230'u başarılı bulunarak sergilenmeyi hak etti. Birbirinden ilginç tasarımlar 26 Aralık 2010 tarihine kadar İstanbul Dış Ticaret Kompleksi'nde merakısıyla buluştu. Sergi, "gezici" ünvanıyla İstanbul'un farklı mekanlarında ve Ankara'da da görücüye çıkacak. Design Turkey 2010'da ödüllendirilen tasarımlar arasında ev ürünleri farklı tasarımları, yenilikçi bakış açıları, çevreye katkılarıyla öne çıkıyor. İşte 2010'un en "iyi" ve "üstün" tasarım ödüllerine değer görülen ev ürünlerinden bazıları:

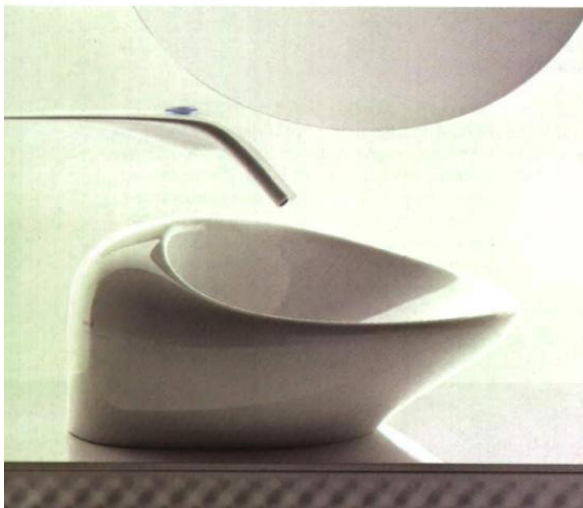
### To Berjer Oturma Elemanı

**Marka:** Birim Mobilya  
**Marka Sahibi:** Birim Mobilya  
**Üretici:** Birim Mobilya  
**Tasarımcı:** Tanju Özelgin, Ayça Çakanışık  
Tanju Özelgin tarafından Birim Mobilya için tasarlanan To Berjer oturma birimi, klasik berjeri çağdaş bir stille yeniden yorumluyor. To Berjer tasarımında ana tema, müşterinin satın aldığı ana gövdeye giyirebileceği dōşeme alternatiflerinden dilediği sayıda seçim yapabilmesi. To Berjer tasarımında tekstil teknolojsi etkili bir şekilde kullanarak yenilikçi, işlevsel ve esnek bir çerçevede alternatif çözümler üretilmiş. To Berjeri adeta bir insan gibi düşünüp, onun farklı senaryolarla giydirilmesi amaçlanmıştır. Kullanıcılara To Berjerin giysi alternatifleri arasından çok salaş bir görünümünden, ciddi ve eğlenceliye kadar uzanan çeşitli tarzlarda mekanda yaratmak istediği atmosfere uygun olan bir alternatifini seçme imkanı veriliyor.



### Mienterra Halı

**Marka:** STEP  
**Marka Sahibi:** Step Halıcılık ve Mağazacılık San. Tic. A.Ş.  
**Üretici:** Step Halıcılık ve Mağazacılık San. Tic. A.Ş.  
**Tasarımcı:** Can Yalman, Korkut Tuzcu  
Stepevi, tasarım dünyasına Can Yalman tasarımı, doğadan ve duygulardan ilham alarak yarattığı ve ödüllü Variable Surface (değişken yüzey) teknolojisi ile ürettiği yeni Deep Mienterra ile büyüleyici bir koleksiyon sunuyor. Stepevi'nin devrim niteliğindeki yeni kreasyonları heykelsi ve boyutlar arasında duygusal bir yolculuk sunduğu yüksek teknolojili sürecin birer ürünü olarak sunuluyor. Deep halılar bulunduğu çevreyle ilişki kurarak ortaya sürekli değişen bir görsel deneyim çıkarıyorlar. Renklerin ve yumuşak dokuların parlak alegorisi gün ilerleyip hava karardıkça koyu ve içe dönük uzun gölgelere dönüşüyor. Her açıdan yeni bir halı, yeni bir duygu; her mevsim için yeni bir atmosfer yaratan Mienterra halıları, doğanın güçlerini ve formlarını yansıtarak derin duygulara sahip yüzeylerde ortaya çıkıyor ve mekanlara yepyeni bir hava katıyor.



### Freedom Banyo Serisi

**Marka:** Vitra  
**Marka Sahibi:** Eczaacıbaşı Yapı Gereçleri San. ve Tic. A.Ş.  
**Üretici:** Eczaacıbaşı Yapı Gereçleri San. ve Tic. A.Ş.  
**Tasarımcı:** Ross Lovegrove

Vitra ve Ross Lovegrove işbirliğinden doğan Freedom serisi, geleneksel kurallara baş kaldırmak için hazır. Pürüzsüz ve heykelsi formlarla, alışılmamış banyo dünyasına bambaşka bir boyut kazandırıyor. Suyun akışkanlığından esinlenmiş yaşam dolu çizgilere sahip olan Freedom, banyo mekanlarına gerçek bir özgürlük deneyimi sunuyor. 21. yüzyılın modern ve organik tasarım diline sahip. Akışkan formlar ve asimetrik karakteristiği bu tasarımın özgün yanları. Freedom'ün her bir ögesi birbiriyle doğal olarak uyumlu. Bu uyum seriyeye hareket özgürlüğü ve doğal akış duygusu kazandırıyor.



## TASARIM



### Nest Koltuk

**Marka:** Autoban

**Marka Sahibi:** Autoban

**Üretici:** Autoban İçin Taşeron Üretim Yapan Ahşap Atölyeleri

**Tasarımcı:** Seyhan Özdemir, Sefer Çağlar

Nest koltuk; kullanıcının etrafını saran kabuksal yapıyla samimi bir yuva ortamı yaratırken; kullanıcıyı ironik anlamda hayatın katı gerçekliğinden koruyup, onu yalnızlığa itmeyerek dış dünya ile iletişime açık bir konuma getiriyor. Bir kafesi andıran ahşap strüktür ve deri döşemenin mükemmel uyumuyla biçim kazanmış Nest, korunaklı tasarımın yanında geniş, ferah bir oturma tecrübesi sunuyor. Nest ile konforu ve güveni hissetmek için; ona geleneksel şekilde oturup bacaklarınızı uzatmak yeterli olacak.

### İyi Tasarım Ödülleri

"İyi tasarım rakiplerinden farklıdır. İşlevsel, kullanılabilir ve dürüsttür. Kullanıcının ihtiyaçlarına cevap verir, estetikdir. İnsan sağlığına, güvenliğine ve çevreye zarar vermez. Faydası ve maliyeti orantılıdır. Kaliteli bir üretim için detaylandırılmıştır." Ölçütleri bu şekilde belirlenen "İyi tasarım ödülleri" sektörel bazda yapılan değerlendirmenin sonunda veriliyor.

### Yağlık-Sirkelik-Baharatlık Tuzluk-Biberlik

**Marka:** Jumbo

**Marka Sahibi:** Jumbo Madeni Mutfak Eşya

**Üretici:** Jumbo Madeni Mutfak

**Tasarımcı:** Minas Çolakyan

Ürün mutfakta ve sofrada farklı baharat, tuz, sos, yağ, sirke gibi lezzete yardımcı malzemelerin gerek seri halinde bir arada gerekse farklı gereksinimlere göre her birinin bağımsız olarak estetik ve hijyenik bir şekilde sunulmasını sağlıyor. Gövde camdan, kapaklarsa paslanmaz çelikten üretilmiş. Bulaşık makinesinde de yıkanabiliyor.



### 4 Kapılı Gardrop Tipi Buzdolabı

**Marka:** Arçelik

**Marka Sahibi:** Arçelik A.Ş.

**Üretici:** Arçelik A.Ş.

**Tasarımcı:** Soner Ilgın, Onur Onrat, Savaş Onur Eroğlu

Arçelik 4 kapılı buzdolabı; değişen kullanıcı ihtiyaç ve beklentilerini karşılamak üzere tasarımı ve üretimi tamamen Arçelik tarafından yapılan; Joker bölmeli dünyanın ilk 4 kapılı buzdolabı olarak pazarında yerini aldı. 77 lt hacmindeki istenirse soğutucu, istenirse dondurucu olarak kullanılabilen Joker bölümü ile farklı zamanlarda değişebilen kullanıcı ihtiyaçlarına göre, dolabın hacminin istenildiği şekilde değiştirilmesi müşteriye kullanım kolaylığı sağlıyor. Sahip olduğu su pınarı ve mini bar kısımları ile kullanım kolaylığının yanı sıra enerji tasarrufu da yapıyor. 5'li koruma sistemi ile besinlerin uzun süre tazeliğini korumasını sağlayarak, bakteri ve kötü kokuların oluşumunu önüyor.



## TASARIM



### Yeni Domino Ocak Serisi

**Marka:** Arçelik

**Marka Sahibi:** Arçelik A.Ş.

**Üretici:** Arçelik A.Ş.

**Tasarımcı:** Ali İhsan İnçukur

Arçelik Yeni Domino Ocak Serisi, gazlı ocaklardan dokunmatik kontrollü vitroseramik ocaklara kadar genişleyen ürün gamı ile kullanıcılara farklı pişirme deneyimlerini ve kombinasyonlarını sunan modüler bir ocak serisi. Yeni seri, paslanmaz çelik yüzeyler ile karakter kazandırılmış etkileyici bir tasarıma sahip. Bu yüzeyler ürünün daha zarif ve ince görünmesini sağlayan, kullanıcının dikkatini çeken ve beğenisini artıran en önemli tasarım özelliği.

### Üstün Tasarım Ödülleri

İyi bir tasarım aynı zamanda, yenilikçiye, işlevsel veya estetik açıdan üstünse, kullanıcıya yepyeni olanaklar sunuyorsa, iş ortamına, markaya veya endüstrinin gelişimine katkıda bulunuyorsa, topluma, kültüre veya çevreye katkıda bulunuyorsa diğerlerinden üstündür. Üstünlük değerlendirmesi bu ölçütler çerçevesinde sektörel bazda yapılır. Üstün Tasarım Ödülleri, İyi Tasarım Ödülü alan ürünler arasından, üstünlük ölçütlerinden en az birini karşılayan tasarımlara verilir.

### Wall Mobilya

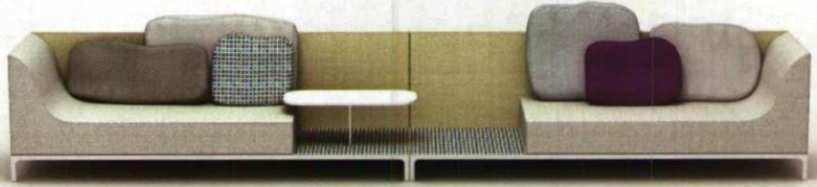
**Marka:** 888 design

**Marka Sahibi:** 888 design

**Üretici:** 888 design

**Tasarımcı:** Defne Koz

Tasarımcının kendine özgü tasarım çizgisi bu kanepenin feminen hatlarında, ergonominin ve konforun bir birleşimi olarak ortaya çıkıyor. Tasarımcının duvarlara yaslı, zengin kumaşlı bol yastıklı Osmanlı sofalarına, çağdaş bir yaklaşımı "Wall" Kanepesi. Minderlerinin alt kısmında oluşturulan alışılmamış platform, kitabınızı, gazetenizi, tepsinizi kayabilmeniz için ideal bir alternatif kullanım alanı oluşturuyor. Modüler sofa sisteminden oluşan "Wall", ayrıca platformuna entegre olabilecek, iki farklı şekilde kullanılacak sehpa alternatifine de sahip.



### Angle Masa

**Marka:** 888 design

**Marka Sahibi:** 888 design

**Üretici:** 888 design

**Tasarımcı:** Atila Kuzu

"Angle" masa yalın ve net çizgide bir ürün. Masanın taşıyıcı ayakları paslanmaz çelikten imal edilmiş ancak istenirse, ayaklar statik fırın boyu kaplı olarak üretildiği gibi parlak ya da mat paslanmaz da olabilir. Açılı ayakları ve değişik malzemeden seçilebilen üst tablası ile farklı ihtiyaçlara ve zevklere cevap veren bir masa olarak "iyi tasarım" ödülünü hak ediyor.