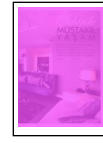




ev zekeriyaköy

Şıklığın ön planda olduğu villanın salonu, şömineli oturma bölümü ve televizyon bölümü olarak ikiye ayrılmış. Şömine uygulamasında Meda Şömine markası tercih edilmiş.



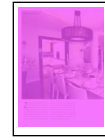


Şehirde MÜSTAKİL YAŞAM

Sinpaş GYO'nun Zekeriyaköy'de doğa içine konumlanan projesi Rumeli Konakları'nın Manolya Tipi villaları, şehirde müstakil ve doğal bir yaşam arayışı içinde olanların isteklerine cevap verir nitelikte.

Hazırlayan Gözde Ulusoy Fotoğraflar Mert Veysel Kibar





ev zekeriya köy

Zekeriya köy'de 280 metrekare alan üzerinde yer alan, mimarisini Dekor's Mekan Tasarım ve Uygulama Ekibi'nin üstlendiği bu örnek daire; 3 kişilik bir ailenin keyifle yaşayacağı şık bir mekan olarak tasarlanmıştır. Mimar Betül Hassamancı tarafından neo klasik tarzda dekore edilen villada, renk ağırlığı gri-siyah ve bej olarak belirlenmiştir. Salon katında yerden tavana kadar

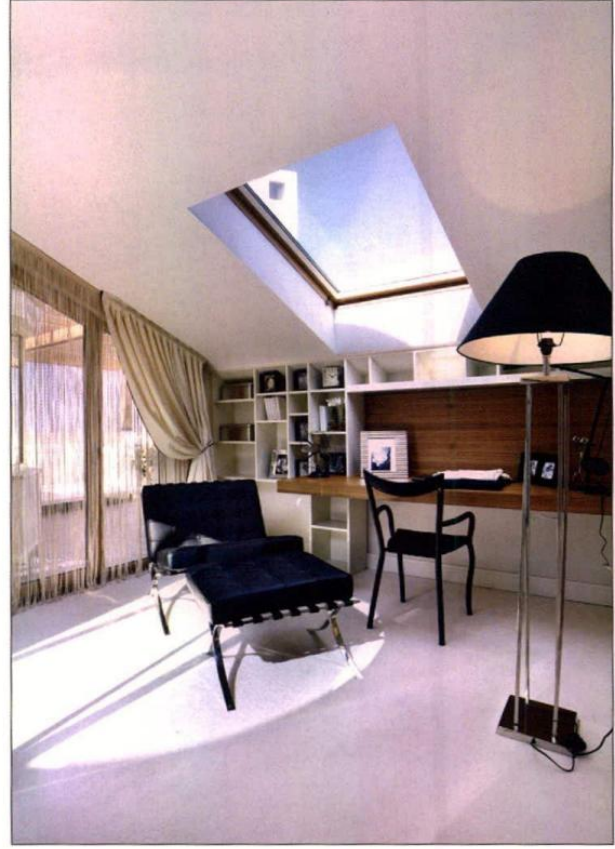
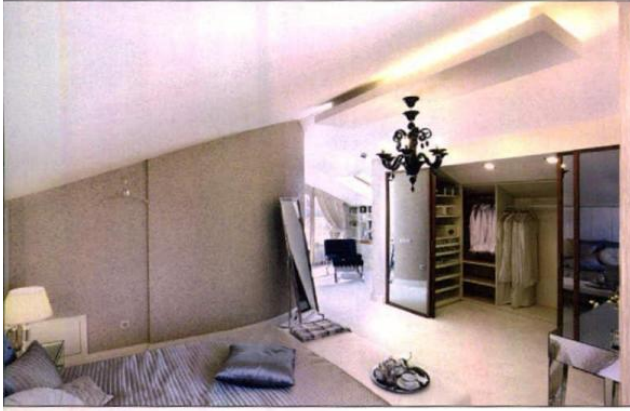
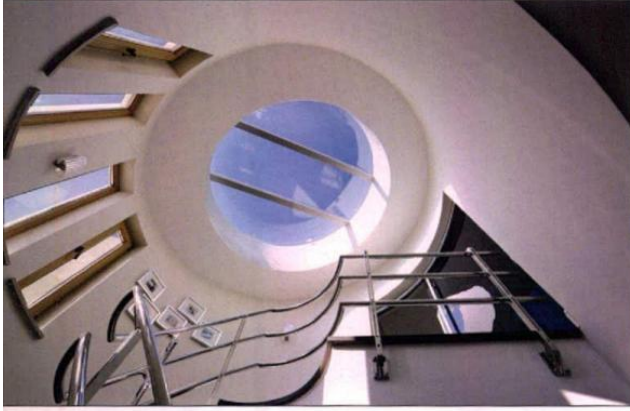
uzanan pencereler sayesinde gün boyunca ışık alan 4 katlı villanın, çatı katı komple ebeveyn süiti olarak ele alınmıştır. Orta katta ise genç odası, misafir odası, çalışma odası, banyo ve sauna bulunmaktadır. Ebeveyn süitinin yer aldığı çatı katında, eğim göz önünde bulundurularak yerleştirmeler yapılmış ve derinliği kullanabilmek adına iç depo olarak kullanılabilecek alanlar kurgulanmıştır. ▶



İSTANBUL'DAN UZAKLAŞMADAN DOĞANIN KUÇAĞINDA 100 BİN METREKARELİK BİR ALANDA KONUMLANAN RUMELİ KONAKLARI'NDAKİ EV, HUZURLU BİR YAŞAM VAAT EDİYOR.

Yemek masası ve sandalyeler, Birim Mobilya'dan alınmış. Mutfak ve yemek bölümü ahşap çıtalı camlı bir sürme kapı ile ayrılmış. Salonun oturma bölümünde yer alan sehpa ve dekoratif objeler de Mudo Concept tercih edilmiş. Özel imalat avizeleri heykel etkisinde öne çıkarmak için tavanda pasa uygulaması tercih edilmiş. Evin genelinde malzeme olarak doğal ahşap ile beraber krom birlikteliği dengeli bir şekilde kullanılmış. Salon ve mutfak zeminlerinde Seranit marka seramikler tercih edilmiş. Parlak lake mutfak dolapları, Vanucci'den.





ŞIKLIĞIN ÖN PLANDA OLDUĞU DEKORASYONDA GRİ, SIYAH, BORDO VE BEJ TONLARI AĞIRLIKLI OLARAK KULLANILIRKEN, GÜN IŞIĞINDAN MAKSİMUM FAYDALANMAYA ÖZEN GÖSTERİLMESİ EVİN FERAH ETKİSİNİN KORUNMASINI SAĞLAMIS.

Gün ışığını değerlendirmeye özen gösterilen evde, çalışma ve dinlenme bölümleri için özellikle aydınlık noktalar belirlenip, tasarımlar ona göre yapılmış. Malzeme olarak doğal ahşapla kromun birlikteliğinin dengeli biçimde kullanıldığı villada, merdivenler ve holde koyu meşe rengi lamine parke uygulanmış. İstanbul'da şehirden fazla uzaklaşmadan doğayla iç içe bir yaşam sürmenin mümkün olduğu semtlerden biri olan Zekeriyaköy'deki bu villa; klasiğin modernle birleştiği dekorasyonu ve renk seçimleriyle dinlendirici bir etkiye sahip. Bahçesi ve havuzuyla bu müstakil ev, doğanın kucağında bir evde yaşamın keyfini çıkarabileceğiniz bir yaşam sunuyor. ■

Ebeveyn odasındaki yataklar ve yatak başları, koltuk ve giysi dolaplarının tamamı özel üretim. Komple kumaş kaplı olan yatak başının bir kısmı gizli kapaklar şeklinde tasarlanmış ve böylelikle yerden tasarruf edilmiş. Zeminde açık renk halı tercih edilmiş. Giysi dolapları için parlak lake kapak ve füme ayna uygulamaları birleştirilmiş. Yatak odasıyla banyoyu ayıran kapı iptal edilerek, daha ferah bir ortam sağlanmış. Banyoda bulunan yuvarlak formulu ahşap jakuzi, orman manzarasına bakan yönde konumlandırılmış.



ev zekeriya köy

Misafir odasında krem, mürdüm ve kahve tonları tercih edilmiş. Soyunma odası dolaplarında ahşap çerçeveli, camlı sürme kapı kanatlar kullanılmış. Aksesuarlar için Mudo Concept ve aynalar için Laura Ashley markalarından seçimler yapılmış. Üst kat banyoda ayrı çözümlenen lavabo ve duş, akrilik malzemeden özel olarak tasarlanmış ve üretilmiş. Tüm armatürlerde Vitra'nın İstanbul serisi ürünleri tercih edilmiş. Lavabo üzerindeki cnc kesim, desenli tabla hareket ederek yan etajer olarak da kullanılabilir. Ceviz kaplama merdiven şeklindeki raf ünitesi de özel imal edilmiş.

MİMAR BETÜL HASSAMANCI, EVİ ANLATIRKEN KLASİK OLAN TARZI DETAYLARDA STİLİZE EDEREK DAHA MODERN ÇİZGİLERLE YORUMLAMIŞ.

