

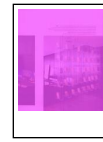
DEKORASYON

Minimalist ve modern stilin, siyah-beyaz ve gri renk tonlarının, doğal ve teknolojik detayların dengeli bir kurguyla buluştuğu bu ev, yaşayanlarına şehrin en dinamik noktasında kaostan uzak bir yaşam vaat ediyor. Mimari proje, Tanju Özgelgin'e ait.

Şehirli dinamizm

Yapım Melda Onbaşyan.
Fotoğraflar Engin Aydeniz.

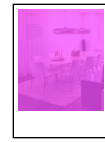




Solda. Tv ünitesinin arka duvarını kaplayan doğal taş doku, evin farklı bölümlerinde kimi zaman duvar, kimi zaman da zemin kaplamalarında kullanılarak ortak bir tasarım dili oluşturuyor. Proje için özel olarak üretilen Black Slate doğal taş dokusu tv ünitesinde de devam ediyor. Oturma grubu, sehpa ve koltuklar, Tanju Özlegin tarafından projeye özel tasarlanmış ve Birim Mobilya tarafından üretilmiş. Aynalı Cab büfe, Birim Mobilya'dan alınmış.

Altta. Girişteki şeffaf cam kitaplık, etkileyici görüntüsüyle hem salon ile giriş alanını birbirinden ayırmış, hem de girişin günışığından faydalanması sağlanmış.





DEKORASYON

Oturma bölümünün arkasında konumlanan yemek bölümünün, açık olarak tasarlanan mutfağın önünde olması servisi kolaylaştırıyor. Synopsis Table yemek masası Porro marka. Alma sandalyeler B&B Italia marka, Mozaik'ten alınmış. Louis Poulsen tasarımı Aeros sarkıt aydınlatmalar Mozaik 220V. Tanju Özelgin tasarımı Cab aynalı büfe, Birim Mobilya. Perdeler Mozaik Metraj'dan.





Künye

Evin yeri: Zincirlikuyu, İstanbul.

Yapı cinsi: 190 m²lik rezidans dairesi.

İç mimari proje: Tanju Özelgin. www.tanjuozelgin.com

Uygulama: Tasarımcı Mehmet Erciyas ve iç mimar Neslihan Erciyas,
Studio e2. www.studioe2.com.tr

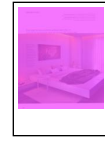
Mobilya ve aksesuarlar: Özel üretim, Birim Mobilya, Mozaik.
Aydınlatmalar, Mozaik 220V. Perdeler, Mozaik Metraj.

Yaşam alışkanlıklarına göre planlanan mekânlarda fonksiyonu olmayan hiçbir objeye yer verilmemiş.

ulus ve Ortaköy'ün yeşil vadisine tepeden bakan, Boğaz'ın ve İstanbul'un panoramik manzarasına hakim Bellevue Residence'dayız. Kempinski tarafından işletilen rezidans, şehrin en dinamik semtlerinden Zincirlikuyu'da konumlanmasına rağmen yaşayanlarını kaostan uzaklaştırıyor. Teknik destekten concierge hizmetine, alışveriş servisinde temizlik hizmetine kadar her türlü çözümü sunarak yaşayanlarının hayatını kolaylaştırıyor. Yoğun iş hayatı nedeniyle şehir merkezinden uzak kalamayan, ama kendine ait zamanları da her türlü ihtiyacını kolayca karşılayabileceği bir evde geçirmeyi tercih eden genç bir iş adamı olan ev sahibi Bellevue Residence'i tercih etmiş. Ofisinde ve tatil evinde de birlikte çalıştığı Mimar Tanju Özelgin'le bir araya gelerek, evin yaşam alışkanlıklarına göre yeniden düzenlenmesini istemiş. Mimari proje Tanju Özelgin tarafından hazırlanmış, uygulamasında ise Studio e2 Mimarlık görevi devralmış. Ebeveyn süiti, misafir odası, hizmetli odası ve salondan oluşan 190 m²lik yaşam alanına sahip evde tüm duvarlar yıkılarak mekân yeniden yaratılmış. Ev sahibinin, orijinal plana göre daha ferah ve açık bir mekân kurgusu talebi doğrultusunda, kapalı olan mutfak alanı, salona genişlik ve derinlik katacak şekilde açık bir mutfakla dönüştürülmüş. Girişteki şeffaf cam kitaplık, etkileyici görüntüsüyle hem salon ile giriş alanını birbirinden ayırmış, hem de girişin günışığından faydalanması sağlanmış.



Girişte kullanılan beyaz boyalı cam vestiyer, hem giriş ile mutfak arasında bir bölücü, hem de mekân ortasında bir obje olarak kullanılmış. Vestiyer proje için özel olarak tasarlanmış, Deft Mobilya tarafından üretilmiş. Bar sandalyeleri Arper marka, Nurus'tan alınmış.



DEKORASYON

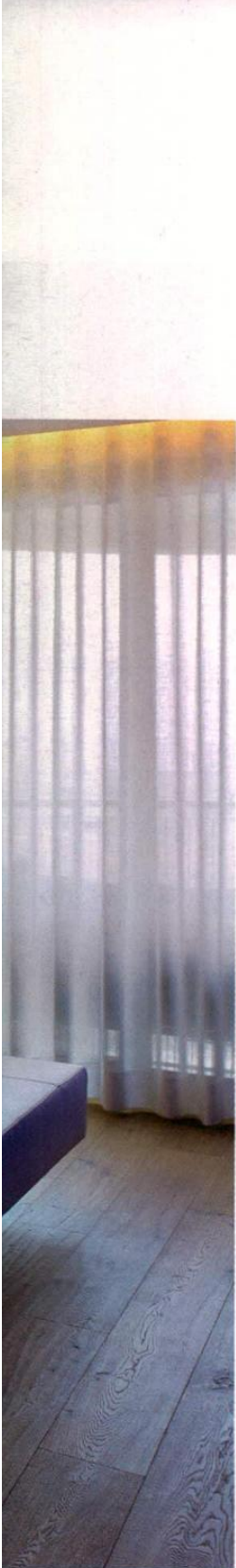
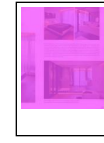
Sağ sayfada üstte solda. Evin misafir odasında da fonksiyonel olmayan hiçbir detaya yer verilmemiş. Yatak ve komodinler Birim Mobilya'dan. Perde, Mozaik Metraj.

Sağ sayfada üstte sağda. Ebeveyn banyosundaki tüm mobilya ve aksesuarlar Tanju Özelgin tarafından özel olarak tasarlanmış. Akrilik lavabo ünitesi Bagno Station, aynalı saklama üniteleri Pınar Cam tarafından üretilmiş.

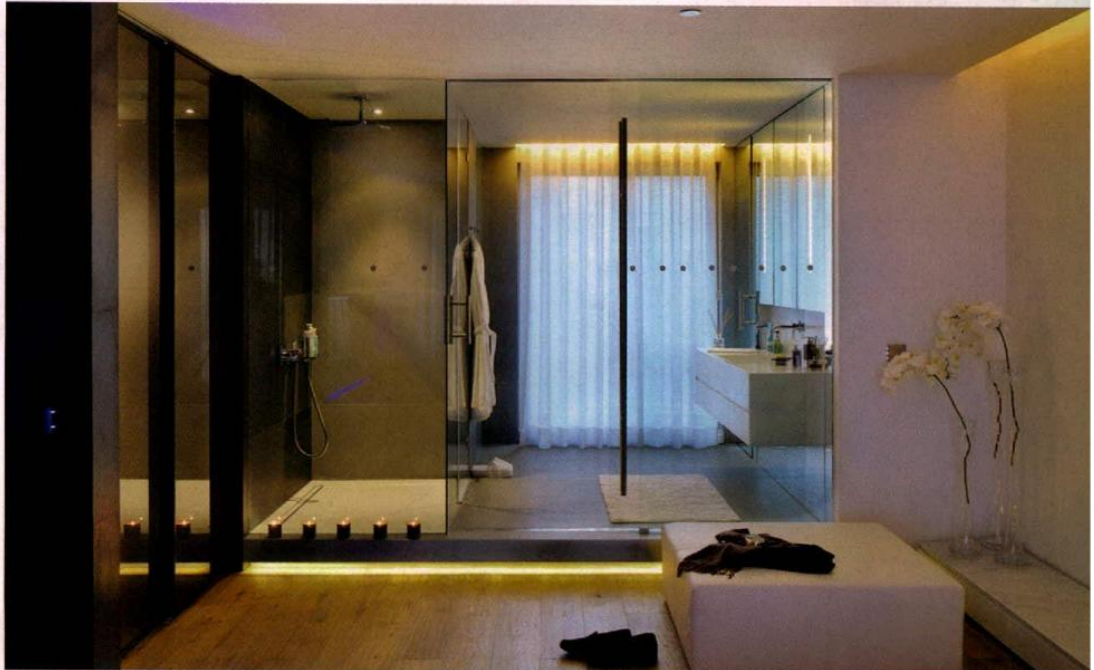
Siyah doğal taş doku, evin farklı mekânlarındaki zemin ve duvarlarda kullanılarak ortak bir tasarım dili oluşturuyor.

Minimal ve modernist stilin en çok hissedildiği mekânlardan biri de yatak odası. Beyaz hâkimiyetindeki odada yatak, komodin ve sehpa Tanju Özelgin tarafından projeye özel tasarlanmış, Birim Mobilya tarafından üretilmiş. Yatağın karşısında konumlanan tv ünitesinin duvarı salonda da kullanılan Black Slate doğal taş dokuyla kaplanmış.





En büyük deęişiklik, ev sahibinin yatak odasında gerçekleştirilmiř. Mevcut planda, yatak odasında bulunan soyunma bölümü, odadan eriřimi olan ayrı bir mekân olarak kurgulanmıř ve yatak odası belirgin bir şekilde genişletilmiř. Bunun dıřında yatak odasının ıslak hacmi, tuvalet kabini dıřında řeffaf ve günüřüęü alacak řekilde tasarlanmıř. Minimalist ve modern yaklařımla tasarlanan ev, gri, siyah ve beyaz renklerin kullanımıyla dinlendirici bir etkiye sahip. Grafik kadar titiz bir planlamayla doęallık ve teknoloji arasında bir denge kurulmuř. Evin giriřinden itibaren kimi zaman zemin, kimi zaman duvarlarda kullanılan koyu gri doęal tař kaplama yüzey, evin alanlarının ortak dilini oluřturuyor ve genel renk konseptini belirlemiř oluyor. Bu sebeple evin genelindeki renk kullanımı benzer tonlarda seyrediyor. Mekânlardaki gizli aydınlatmalar otomasyon sistemiyle kontrol edilerek farklı kullanımlara yönelik aydınlatma senaryoları oluřturulmuř.



Evin en çok deęiřen yařam alanı olan ebeveyn yatak odası belirgin bir şekilde genişletilmiř. Mekânın ıslak hacmi, tuvalet kabini dıřında řeffaf ve günüřüęü alacak řekilde tasarlanmıř.